



STELVIO

LE VUS CONÇU POUR PORTER UN HÉRITAGE

L'Alfa Romeo Stelvio insuffle l'ADN le plus légendaire de l'automobile dans un VUS unique et aux performances uniques. Le résultat? Une performance fougueuse et fiable, digne du nom du légendaire col du Stelvio. Voici un VUS conçu pour impressionner les ingénieurs et qui accélère au-delà de toute attente grâce à une aérodynamique optimisée. Sa puissance et sa vitesse de pointe sont inégalées dans leurs catégories respectives, le modèle Quadrifoglio réalisant un incroyable 0 – 100 km/h en 3,8 secondes. En bref, Stelvio bouge vraiment ... et fait ressentir des émotions fortes à ses spectateurs. Il n'est pas étonnant qu'un VUS d'Alfa Romeo insuffle finesse, performance et prouesse dans une catégorie construite pour être pratique et performante. Le Stelvio a été conçu pour être le VUS dont rêvent les connaisseurs.





MOTEUR À 4 CYLINDRES
TURBO DE 2,0 L

+ 280 + 306

PUISSANCE

LB-PI DE COUPLE

LE VISAGE D'UN SUPERMODÈLE

La capacité de faire tourner les têtes ne peut appartenir qu'à une élite. L'apparence exclusive et sportive de Stelvio Estrema est évidente au premier coup d'œil avec une calandre V-Scudetto en fibre de carbone foncé dédiée, l'un des signes de la conception Alfa Romeo qui fait un clin d'œil à ses victoires historiques sur les circuits. Stelvio Estrema a en effet de très bons gènes.





LA PERFORMANCE DU ESTREMA

Celui qui offre les meilleurs rendements, le Stelvio Estrema, est inégalé en matière de performance. Son moteur à 4 cylindres turbo de 2,0 L est le plus puissant moteur de sa catégorie^{10*} et offre aussi les caractéristiques suivantes : meilleur 280 ch de sa catégorie^{10*}, meilleur couple de 306 lb-pi de sa catégorie¹⁰ et une vitesse maximum insurpassée de 231 km/h (144 mi/h)¹⁰. Le système de transmission intégrale Q4 de série assure que toute cette puissance est dirigée directement où vous voulez aller.



L'aspect extérieur du Stelvio Estrema rend ses capacités de performance très claires. En plus des bouchons de rétroviseur en fibre de carbone foncé, il est doté de roues dominantes en aluminium foncé à 5 trous de 21 po avec des bouchons de roue centraux monotones, ainsi que d'une aile foncée exclusive et d'un emblème Estrema arrière.





Le Stelvio Estrema est équipé pour jouer la performance « extrême » que son nom suggère. Les accents de fibre de carbone de l'intérieur continuent le ton inspiré de la course établi par son extérieur : trouvez-les sur le tableau de bord, les portes et la console centrale. Sièges, tableau de bord, volant et panneaux de porte supérieurs en cuir noir avec coutures rouges. Le système audio haut de gamme Harman/Kardon^{MD} de série à 14 haut-parleurs avec caisson de basses fournira une puissante sonorisation pour accompagner votre trajet.

VELOCE : UNE INTERPRÉTATION TRÈS RAPIDE DU VUS

Certains noms ont une façon de refléter les forces et le but d'une famille. Besoin d'un exemple? Le Stelvio Veloce. Le coupé sport de 1962 de la marque a été baptisé ainsi, car Veloce signifie rapide en italien, et ce nom inspire tous les aspects de sa nouvelle incarnation de VUS. Ce Veloce moderne ajoute un niveau de performance et de conception remarquables à sa catégorie. Au-delà de ses 280 chevaux, il est équipé d'un ensemble d'éléments de couleur carrosserie et d'un diffuseur arrière sport, d'un différentiel autobloquant mécanique, de roues sport de 20 po en aluminium à cinq trous, d'étriers de freins peints rouges avec inscription Alfa Romeo en blanc et de moulures de glace noires.



Veloce illustré en triple couche Ocra GT.



Veloce illustré en triple couche Ocra GT.

Le Stelvio qui sait montrer son intensité sait aussi se démarquer : Le Veloce arbore une peinture Ocra GT Tri-Coat exclusive qui se démarque par son côté course rétro. Cette superbe finition dorée est rehaussée avec des encadrements de fenêtre, longerons de toit, capuchons de rétroviseur et diffuseur Sport arrière noir brillant.



L'Alfa Romeo Stelvio Veloce combine la technologie la plus avancée et un fort instinct pour inspirer les émotions – en plaçant toujours le conducteur au centre de la conception. Comme on le voit ici dans l'habitacle du Stelvio Veloce, les sièges garnis de cuir sport de performance noir lui donnent un air luxueux. L'habitacle offre un agencement saisissant de matériaux, y compris des garnitures intérieures, des pédales sport et un repose-pied en aluminium. Les gants en cuir sont peut-être chose du passé, car les sièges avant et arrière chauffants et le volant chauffant sont garnis de cuir. De plus, le siège du conducteur à 6 réglages électriques comprend un support lombaire à 4 réglages avec des supports latéraux à réglage électrique et un appuie-cuisse à réglage manuel. Le corps et la machine ne font plus qu'une seule entité grâce aux commodités de série du Veloce, comme un tapis de recharge sans fil, des lave-phares et un hayon mains libres.

Ti: SES TALENTS SE DÉMARQUENT RAPIDEMENT

Le Stelvio Ti sait que certaines personnes exigent une quantité égale de luxe et de performance. C'est pourquoi le Ti offre le côté sport des roues en aluminium à 5 trous de 19 po ou de 20 po (sur commande), ainsi que la commodité d'un hayon mains libres. Vous obtiendrez des palettes de changement de vitesse inspirées de la course, ainsi que des lave-phares pratiques. Obtenez le style de la victoire au fil d'arrivée avec des pédales sport en aluminium couplées à un toit ouvrant à double vitrage qui vous permet de voir le ciel. Pour le Ti et ses conducteurs, tout mettre en œuvre touche autant l'environnement que le compteur de vitesse.





Intérieur du Ti illustré avec des sièges en cuir noir et un toit ouvrant à double panneau.


Le Stelvio Ti incarne l'approche italienne de la vie : prendre grand soin et être passionné par chaque détail. L'habitacle du Ti le démontre avec une combinaison distinctive de matériaux : la garniture intérieure en bois de chêne gris foncé authentique est accentuée par une garniture en aluminium, des palettes de changement de vitesse, des pédales et un repose-pied. Les sièges avant chauffants et le volant sont garnis de cuir; les sièges avant à 14 réglages électriques comprennent un support lombaire à 4 réglages électriques, des supports latéraux à réglage électrique et un appui-cuisse à réglage manuel. Un toit ouvrant à deux panneaux de série procure l'éclairage naturel pour tout mettre en valeur.



Quadrifoglio illustré en Rosso Alfa.

QUADRIFOGLIO : UN ANIMAL DIFFÉRENT

Le Stelvio Quadrifoglio est un VUS dans une classe complètement différente – et il est le champion à détrôner au sommet de cette classe. Grâce au plus puissant moteur V6 de sa catégorie¹¹, il produit un couple de 443 lb-pi et passe de 0 à 100 km/h en un temps inégalé de 3,8 secondes¹¹ dans sa catégorie¹¹. Une liste de contrôle des caractéristiques de haute performance complète sa puissance : Jantes en aluminium foncé 5 trous de 20 po, boucliers avant et arrière performants et échappement quadruple bimode. Une maîtrise puissante n'a jamais été aussi personnalisée grâce au sélecteur Alfa DNA Pro à quatre modes, dont le mode Race (course). Une suspension indépendante à amortissement adaptatif et un différentiel arrière à gestion du vecteur du couple de série conçus et fabriqués pour le circuit.



MOTEUR V6
BITURBO QUADRIFOGLIO
DE 2,9 L

LE MOTEUR LE PLUS PUISSANT
JAMAIS PRODUIT PAR
ALFA ROMEO

505

PUISSANCE

443

LB-PI DE COUPLE ENTRE
2 500 ET 5 500 TR/MIN

3,8

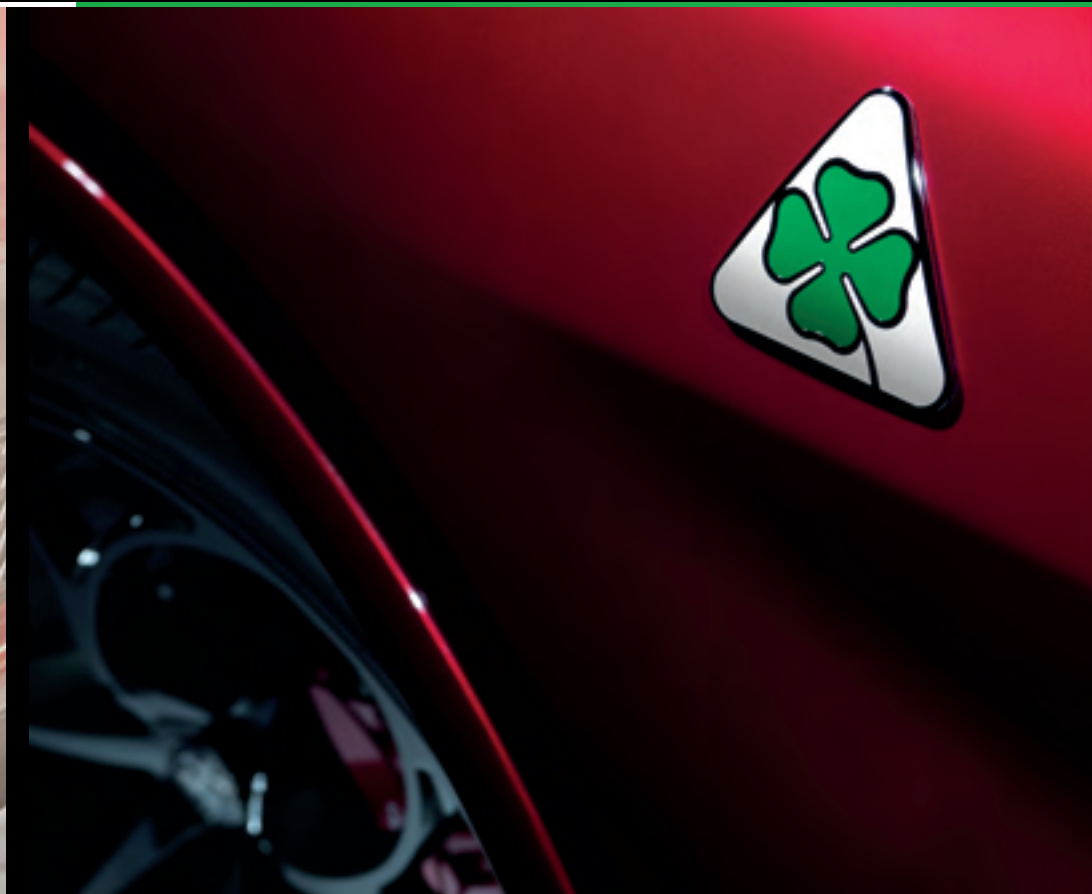
SECONDES

0 À 100 KM/H

307

KM/H

VITESSE DE POINTE SUR CIRCUIT



Le Stelvio Quadrifoglio porte fièrement la tradition historique avec son emblème extérieur du trèfle à quatre feuilles. Réservé aux meilleurs véhicules Alfa Romeo depuis 1923, il redéfinit complètement ce que signifie être un VUS. À gauche, un aperçu du bouclier arrière du Quadrifoglio et de son échappement quadruple bimode, qui contribuent tous deux à sa présence dominante.



Voici le centre de commande de la puissance d'un VUS. Tout commence avec le volant exclusif du Quadrifoglio muni d'un système de démarrage par bouton-poussoir rouge, de coutures contrastantes rouges et de palettes de changement de vitesse montées sur la colonne de direction tout en aluminium, ce qui optimise l'expérience de conduite grâce à la direction la plus directe qui soit. Les sièges garnis de cuir sport de performance noir avec coutures contrastantes gris foncé, le tableau de bord et le panneau supérieur de garnissage de porte gainés de cuir avec coutures contrastantes et le garnissage intérieur en fibre de carbone véritable ajoutent tous une belle touche de finition.



SIÈGES DE COURSE SPARCO : CETTE PERFORMANCE MÉRITE UNE MEILLEURE PLACE

Le siège baquet de course Sparco SPX représente l'évolution par excellence du siège sport. Le siège SPX est fabriqué à l'aide d'une combinaison de fibre de carbone et de composites évolués qui procurent au conducteur confort et performance dans un ensemble léger. Grâce à la forme ergonomique du dossier en fibre de carbone et de l'assise moulée par transfert de résine de parties composites, le siège SPX retient fermement le conducteur dans les virages malgré des forces latérales extrêmes, tout en étant confortable pour les longues escapades routières. Livrable en option sur la Quadrifoglio.



TRANSMISSION INTÉGRALE Q4 : PEU IMPORTE LA MÉTÉO



Le système de transmission intégrale Q4 offre les performances et le plaisir de conduite d'une voiture à propulsion, passant à la transmission intégrale uniquement lorsque cela est nécessaire. En conditions normales, le système de transmission intégrale Q4 transmet 100 % du couple moteur à l'essieu arrière. Au besoin, le système peut automatiquement transférer jusqu'à 60 % du couple à l'essieu avant grâce à la boîte de transfert à répartition active (ATC). Il surveille continuellement les conditions routières pour offrir une répartition du couple améliorée, maximisant l'adhérence et la performance.

SUSPENSION ACTIVE ALFA

Le sélecteur de modes de conduite Alfa DNA et le sélecteur de modes de conduite Alfa DNA Pro exclusif à la Quadrifoglio adaptent instantanément le comportement du véhicule au mode de conduite sélectionné. Les systèmes se réinitialisent automatiquement au mode « Natural » (naturel) au démarrage du véhicule, tout en conservant la capacité de changer de mode à tout moment.



Le mode **RACE** (course) (uniquement sur le Quadrifoglio avec Alfa DNA Pro) active la fonction de suralimentation, ouvre le système d'échappement bimode et éteint le contrôle électronique de stabilité (ESC)¹, augmentant le couple pour maximiser les performances.



Le mode **DYNAMIC** (dynamique) autorise entièrement l'échappement bimode, produit une réaction plus vive de l'accélérateur et améliore la réactivité de la direction et des programmes de changement de vitesse pour offrir une conduite sportive sur route.

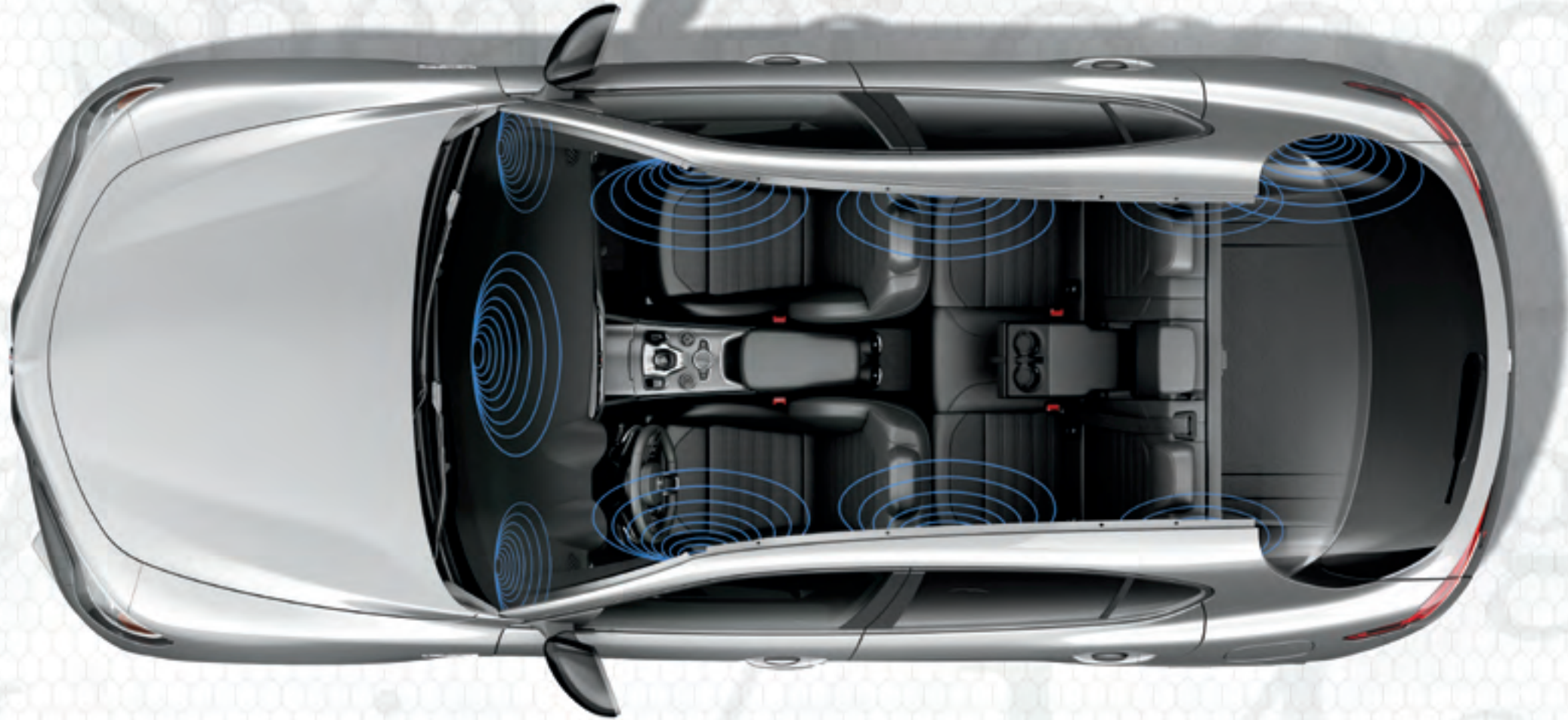


Le mode **NATURAL** (naturel) offre un réglage confortable parfaitement adapté à la conduite de tous les jours et est maintenant calibré pour être le réglage par défaut.



Le mode **ADVANCED EFFICIENCY** (efficacité énergétique évoluée) est conçu pour optimiser le rendement énergétique. Sur la Quadrifoglio, il modifie également le seuil de tous les systèmes de sécurité.

CONÇU POUR CRÉER DE NOUVEAUX AUDIOPHILES



Alfa Romeo s'est associé à Harman/Kardon^{MD} pour proposer lors de chaque trajet un son digne d'une salle de concert, livrable en option sur certains modèles. Son amplificateur de classe D de 900 W à 12 canaux et la technologie audio Logic 7^{MD} diffusent un son limpide au moyen de 14 haut-parleurs et d'un caisson d'extrêmes graves haut de gamme. Les enceintes en aluminium brossé ajoutent une note visuellement agréable. Tout cela démontre que le Stelvio est aussi habile à produire des sons mélodieux qu'à transporter une cargaison.

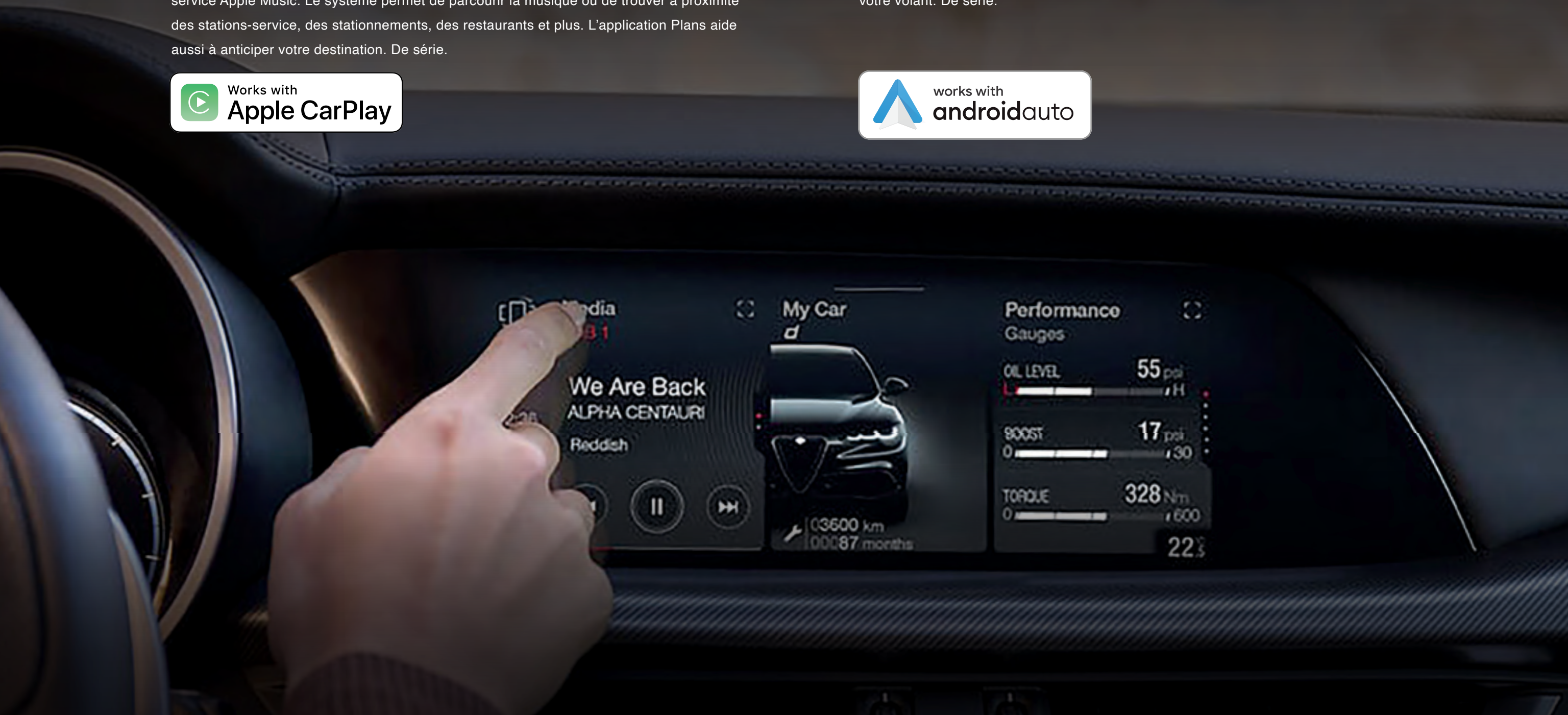
L'Alfa Romeo Stelvio propose des options de système audio qui raviront tout le monde. Un système ambiophonique de 180 W de série diffuse un son d'une performance acoustique impressionnante, grâce à 8 haut-parleurs (4 haut-parleurs d'aigus et 4 haut-parleurs de graves).

RESTEZ EN CONTACT

COMPATIBILITÉ AVEC APPLE CARPLAY® Cette intégration améliorée avec le iPhone permet de tirer profit de vos caractéristiques préférées au moyen du tableau de bord. Grâce à Siri, il suffit de poser la question – récupérez vos appels et vos messages, obtenez un itinéraire avec l'application Plans d'Apple ou demandez une chanson par l'intermédiaire du service Apple Music. Le système permet de parcourir la musique ou de trouver à proximité des stations-service, des stationnements, des restaurants et plus. L'application Plans aide aussi à anticiper votre destination. De série.



LA COMPATIBILITÉ AVEC ANDROID AUTO^{MC2} offre le meilleur de Google dans votre Stelvio. Parlez à Google sur Android Auto² et utilisez des commandes vocales pour rester concentré sur la route. Envoyez facilement des messages, obtenez un itinéraire, contrôlez les médias et plus. Il suffit de dire « Hey Google » ou d'appuyer longuement sur le bouton de commande vocale sur votre volant. De série.



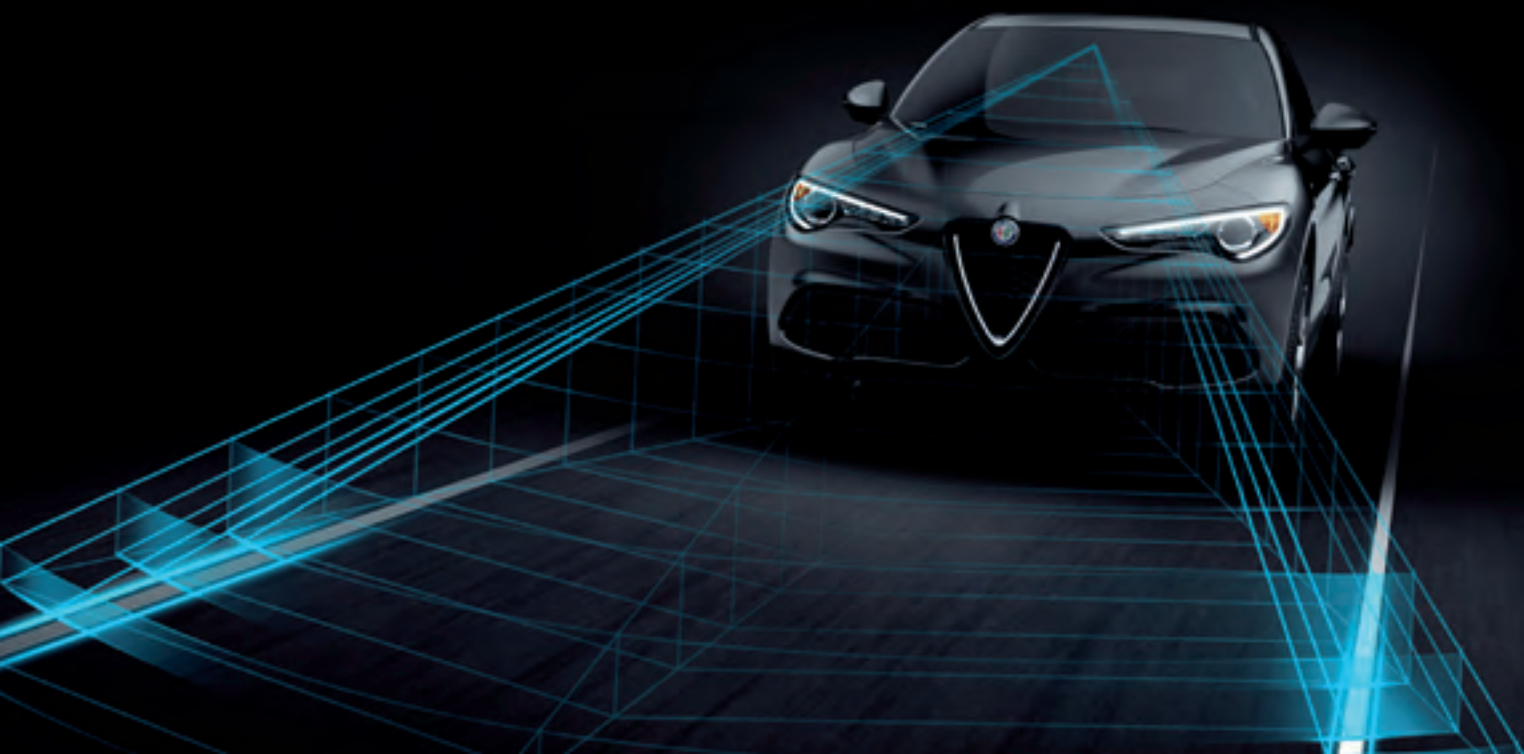
ALERTE DE COLLISION AVANT AVEC FONCTION D'ARRÊT COMPLET³ Ce système fournit des signaux visuels et sonores au conducteur et, dans certaines conditions, le système immobilise le véhicule en cas de collision frontale imminente. De série.

SYSTÈME DE RETENUE À SAC GONFLABLE⁴ Le Stelvio comporte de série un système complet qui comprend des sacs gonflables évolués pour le conducteur et le passager avant, des sacs gonflables latéraux supplémentaires montés dans les sièges avant (bassin et thorax), des rideaux gonflables latéraux à l'avant et à l'arrière, ainsi que des protège-genoux gonflables pour le conducteur et le passager avant.

RÉGULATION DE L'ANTIPATINAGE ET L'ANTIPATINAGE TOUTES VITESSES L'antipatinage de série limite le patinage de l'essieu moteur afin d'optimiser l'adhérence du véhicule lors d'une demande de couple par le conducteur et que la limite d'adhérence est atteinte. L'antipatinage toutes vitesses de série limite le patinage d'une roue motrice donnée en exerçant le couple de freinage sur la roue, puis en transférant un couple équivalent à l'autre roue à l'aide du différentiel, procurant ainsi au véhicule le couple nécessaire pour avancer.



ENTIÈREMENT ANTICIPÉ



ASSISTANCE AU DÉPART EN PENTE ET LIMITEUR DE VITESSE EN DESCENTE Ces systèmes livrés de série aident le conducteur à manœuvrer le véhicule lorsqu'il se trouve dans une pente. L'assistance au départ en pente maintient et relâche la pression de freinage durant les départs, puis le limiteur de vitesse en descente maintient une vitesse constante en faisant varier la pression de freinage, permettant ainsi au véhicule de faire une descente contrôlée.

RÉGULATEUR DE VITESSE ADAPTATIF AVEC ARRÊT COMPLET³ Ce système permet au conducteur de garder une distance sécuritaire avec le véhicule qui précède. Dans certaines conditions de circulation, il peut même immobiliser le Stelvio sans intervention de la part du conducteur. De série.

ALERTE DE FRANCHISSEMENT INVOLONTAIRE DE LIGNE³ Cette fonction émet un carillon et un signal visuel au tableau de bord lorsque le système détecte un franchissement involontaire de ligne, rappelant au conducteur de maintenir sa trajectoire. De série.



CAMÉRA DE REcul³ AVEC LIGNES DE GUIDAGE DYNAMIQUES ET CAPTEURS DE STATIONNEMENT

ARRIÈRE³ Offre un aperçu de différents angles et des lignes de guidage. Ces caractéristiques vous aident à vous diriger lors de certaines des manœuvres de stationnement et de marche arrière les plus difficiles. De série.

COUPLE DE DIRECTION DYNAMIQUE Le système électronique d'antidérapage¹ commande la direction à assistance électrique pour produire une stabilité de freinage optimale. Il procure une plus grande stabilité dans certaines situations de freinage et dynamiques – lorsque l'adhérence de chaque roue est différente par exemple. De série.

COUPLE DE DIRECTION ALFA La fonction de couple de direction Alfa tire profit de l'intégration avec le système électronique d'antidérapage¹ et le volant électrique pour augmenter le niveau de sécurité du véhicule. Grâce au système de couple de direction Alfa, le système électronique d'antidérapage transmet un couple supplémentaire sur le volant en situations dangereuses, par exemple, en freinant sur une chaussée d'adhérence variable. De série.

SURVEILLANCE DES ANGLES MORTS³ Ce système se sert de deux capteurs radars à bande ultra large pour aider le conducteur lors des changements de voies et, lorsque des véhicules se trouvent dans l'angle mort, il allume un témoin sur le rétroviseur extérieur. De série.

DÉTECTION D'OBSTACLE TRANSVERSAL À L'ARRIÈRE³ Ce système livrable en option est activé chaque fois que le véhicule passe en marche arrière. Il alerte le conducteur pour lui indiquer la présence d'un objet dans la trajectoire du véhicule en allumant des témoins sur le rétroviseur extérieur et en émettant un carillon. De série.

SYSTÈMES D'ASSISTANCE ACTIVE À LA CONDUITE

Alfa Romeo offre des systèmes évolués de sécurité du conducteur et d'aide à la conduite (ADAS) qui représentent un pas de plus vers la conduite autonome. Grâce à ces systèmes, les conducteurs profitent d'une technologie de sécurité évoluée lorsqu'ils sont au volant. De série sur les modèles Ti et les modèles supérieurs avec l'ensemble assistance active à la conduite Plus.

AIDE AU SUIVI DE VOIE³ Avec un système de caméra orienté vers l'avant, ce système aide activement à maintenir le véhicule dans la voie indiquée en modifiant la direction du véhicule grâce au frottement des freins ou à une action sur le système de direction. Il contribue à réduire le risque de collision et les sorties de voie en émettant un signal sonore et visuel si le système détecte que le véhicule franchit une ligne ou si le conducteur lâche le volant. Livrable en option.

SYSTÈME DE SURVEILLANCE ACTIVE DES ANGLES MORTS/ASSISTANCE SUR LE CÔTÉ³ Changez de voie en toute confiance ou maintenez votre trajectoire grâce à ce système d'avertissement qui détecte si un véhicule s'approche par derrière tout en déterminant sa vitesse de déplacement. Un témoin à DEL dans le rétroviseur extérieur correspondant indique la présence d'un véhicule trop proche, tandis que la résistance au volant est une autre sécurité pour prévenir les accidents. Livrable en option.

RECONNAISSANCE DES PANNEAUX DE SIGNALISATION⁵ Ce système reconnaît les panneaux de vitesse et, grâce à cette information ainsi qu'aux renseignements tirés de la base de données cartographiques du système de navigation, peut recommander au conducteur de modifier sa vitesse de croisière en conséquence. Livrable en option.

ALERTE D'ATTENTION DU CONDUCTEUR³ Le système surveille et détecte les signes de somnolence en fonction du comportement du conducteur, puis il émet une alerte et recommande une pause. Livrable en option.

SYSTÈME D'ASSISTANCE SUR AUTOROUTE⁶ Ce système autonome est conçu pour aider le conducteur en matière d'accélération, de freinage et de direction sur l'autoroute, ce qui réduit les efforts et la fatigue du conducteur. Bien qu'il exerce un contrôle de la direction au centre de la voie, ce système nécessite l'attention du conducteur, les mains sur le volant. Livrable en option.

ASSISTANCE EN CAS DE BOUCHON DE CIRCULATION⁷ Lorsque la circulation se déplace lentement sur des routes bien démarquées et limitées à moins de 60 km/h (37 mi/h), cette amélioration du régulateur de vitesse adaptatif avec fonction d'arrêt complet³ prend le contrôle de l'accélérateur, du frein et du volant pour garder le véhicule dans sa voie. Les détecteurs de radar avant et la caméra avant aident le système à s'orienter par rapport au marquage des voies, à la circulation et aux structures. Lorsque les conditions atteignent les limites des capacités du système, ce dernier alerte le conducteur pour qu'il prenne le relais. Livrable en option.





FAITS HISTORIQUES

Le courage d'aller plus loin – c'est ce qui distingue cette marque, ses concepteurs et ses conducteurs par rapport aux autres. La course sert toujours à prouver et à inspirer la conception de l'Alfa Romeo, longtemps reconnue comme étant adaptée à la piste tout comme à la rue. Elle a produit une large gamme de véhicules innovateurs qui sont maintenant reconnus comme étant des classiques.

1910 La 24 ch est la toute première voiture produite à l'usine ALFA et peut atteindre une vitesse maximale de 99 km/h (62 mi/h). La version « Corsa » de la 24 ch se distingue lors de la Targa Florio en 1911.

1929 Enzo Ferrari fait ses débuts comme pilote d'essai d'Alfa, puis prend rapidement en charge le programme de courses dans son ensemble. Il fonde la « Scuderia Ferrari » à Modène où il modifie et met au point toutes les voitures de course Alfa Romeo, ce qui procure une fiche de victoires qui fait encore briller la marque Alfa Romeo de tous ses feux.

1932 Dans les années 1930, la Gran Premio Tipo P3 dessinée par Vittorio Jano domine sur les circuits, réalisant une vitesse maximale record de 233 km/h (145 mi/h). Elle est la première à passer le drapeau en damier à 46 reprises sur une période de trois ans.

1938 Alfa Corse, l'écurie de course maison d'Alfa Romeo, prépare quatre voitures 8C 2900B pour le Mille Miglia de 1938, où la domination de la marque se poursuit avec deux premières places.

1953 Un dérivé du prototype 6C 3000 d'Alfa Romeo fait passer la capacité du moteur à 3 495 cm³ et culmine à une vitesse de 251 km/h (156 mi/h). La voiture remporte la première place au Grand Prix Supercortemaggiore qui s'est déroulé à Merano en 1953.

1954 Alfa Romeo lance la Giulietta qui se décline en divers modèles routiers et en un modèle deux places conçu uniquement pour la compétition, la Giulietta Sprint Zagato. Sa construction en aluminium et en plexiverre atteint un rapport poids-puissance optimal et des innovations alliant robustesse et légèreté.

1965 La production des modèles subséquents de la Giulia pour la route et les circuits se poursuit par intermittence au fil des décennies suivantes. Ils remporteront de nombreuses victoires lors d'événements éprouvants comme les 24 heures du Mans, la Targa Florio, les 12 heures de Sebring et les 1 000 km (621 mi) du Nürburgring.

1967 Lancement de la Tipo 33 Stradale, souvent appelée la plus belle voiture de tous les temps. Cette voiture extrêmement rare n'a été construite qu'en 18 exemplaires. Il est pratiquement impossible d'en déterminer la valeur, puisque la 33 Stradale ne change presque jamais de mains.

2015 Après l'arrivée tant attendue en Amérique du Nord de l'Alfa Romeo 4C, c'est en juin 2015 que la nouvelle Giulia Quadrifoglio a été dévoilée, la plus impressionnante réincarnation de la Giulia à ce jour, présentant une toute nouvelle ingénierie qui élève le rapport poids-puissance vers de nouveaux sommets.

2016 L'Alfa Romeo Stelvio est le tout premier VUS de luxe compact de haute performance fabriqué et commercialisé par Alfa Romeo. Le Stelvio a été révélé pour la première fois au Salon de l'auto de Los Angeles en 2016 et est entré en production à l'usine de Cassino en Italie à la fin de 2016. Il porte le nom du col du Stelvio : Le plus haut col de montagne d'Italie, connu pour ses épingles à cheveux palpitantes.



ROSSO ALFA
1, 2, 3 et 4



BLANC ALFA
1, 2 et 3



VERDE MONTREAL
4



ROUGE ETNA
3 et 4

PALETTE DE COULEURS 2023



GRIS CLAIR DE LUNE MÉTALLISÉ
1 et 2



BLEU MISANO MÉTALLISÉ
3 et 4



GRIS VÉSUYE MÉTALLISÉ
1, 2, 3 et 4



BLEU MÉTALLISÉ ANODISÉ
1 et 2



NOIR VOLCANIQUE MÉTALLISÉ
1, 2, 3 et 4



TRIPLE COUCHE OCRA GT
3 et 4

GUIDE DES COULEURS OFFERTES

1. SPRINT
2. Ti
3. VELOCE
4. QUADRIFOGLIO





Sièges garnis de cuir noir
De série



Roues de 18 po en aluminium à plusieurs rayons
De série



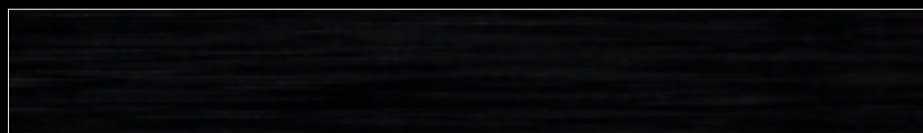
Roues sport de 19 po en aluminium à cinq trous
Livable en option



Étriers de frein argentés avec écriture noire
De série



Étriers de frein peints rouges avec écriture blanche
Livable en option



Garnissage intérieur noir
De série

SPRINT

CERTAINS ÉQUIPEMENTS DE SÉRIE

MÉCANIQUE

Moteur suralimenté de 2,0 L à 4 cylindres tout en aluminium
280 ch et 306 lb-pi de couple
Transmission automatique à 8 vitesses
Transmission intégrale Q4

EXTÉRIEURE

Roues de 18 po en aluminium à plusieurs rayons
Pneus toutes saisons 235/60R18
Disque aux quatre roues avec freins avant Brembo^{MD}
Phares bixénon
Feux de jour et feux arrière à DEL
Moules de glace noire
Longerons de toit noirs
Deux embouts d'échappement foncés
Plaque de protection foncée
Enjoliveur de calandre Scudetto en « V » foncé
Étriers de frein argentés avec écriture noire

HABITACLE

Démarrage par bouton-poussoir noir au volant
Siège du conducteur à mémoire
Garnissage intérieur noir
Seuils de porte brillants
Éclairage d'ambiance
Verre feuilleté
Sièges garnis de cuir noir
Sièges avant à 10 réglages électriques, y compris un support lombaire à 4 réglages avec supports latéraux à réglage électrique et appuie-cuisse à réglage manuel
Volant sport chauffant avec palettes de changement de vitesse
Sièges avant et arrière chauffants
Revêtement de pavillon noir

TECHNOLOGIE

Écran tactile multipoint de 8,8 po avec système de navigation
Groupe d'instruments avec écran à matrice active de 7 po
Radio AM/FM/MP3/entrée auxiliaire/technologie sans fil/
4 ports USB
Apple CarPlay[®]/Android Auto^{MC2} et essai gratuit de SiriusXM¹² pendant 1 an
Tapis de recharge sans fil
Commande rotative
Alerte de collision avant avec fonction d'arrêt complet³
Sélecteur de modes de conduite Alfa DNA
Caméra de recul³
Capteurs d'aide au stationnement avant³
Surveillance des angles morts avec détection d'obstacle transversal à l'arrière³
Régulateur de vitesse adaptatif avec arrêt complet³
Alerte de franchissement involontaire de ligne³
Commande automatique des feux de route
Pare-brise infrarouge
Rétroviseurs extérieurs autoatténuants
Hayon à commande électrique
Entrée passive et démarrage sans clé
Démarreur à distance
Ouvre-porte de garage universel⁹
Phares automatiques
Essuie-glace avant détecteur de pluie
Gicleurs de lave-glace chauffants
Commande automatique de température bizona
Système de freinage intégré
Limiteur de vitesse en descente

OPTIONS ET ENSEMBLES

Toit ouvrant à deux panneaux
Roues sport de 19 po en aluminium à cinq trous avec pneus toutes saisons 235/55R19
Étriers de frein peints rouges avec écriture blanche
Pneu de secours compact





Sièges garnis de cuir noir
De série



Sièges garnis de cuir havane
Livrable en option



Roues sport de 19 po en aluminium à cinq trous
De série



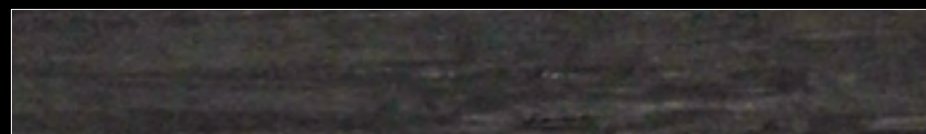
Roues sport de 20 po en aluminium à cinq trous
Livrable en option



Étriers de frein argentés avec écriture noire
De série



Étriers de frein peints rouges avec écriture blanche
Livrable en option



Garnissage intérieur en chêne gris foncé véritable
De série

Ti

AJOUTS PAR RAPPORT AU STELVIO SPRINT

EXTÉRIEURE

Roues sport de 19 po en aluminium à cinq trous
Pneus de performance toutes saisons 235/55R19
Gicleurs de lave-glace chauffants
Ensemble extérieur de carrosserie de couleur gris Vésuve
Toit ouvrant à deux panneaux
Enjoliveur de calandre Scudetto en « V » brillant
Étriers de frein argentés avec écriture noire

HABITACLE

Garnissage intérieur en chêne gris foncé véritable
Palettes de changement de vitesse
Pédalier et repose-pied sport en aluminium

TECHNOLOGIE

Lave-phares
Hayon mains libres
L'ensemble d'assistance active à la conduite
Plus comprend :

- Surveillance active des angles morts/« assistance sur le côté »³
- Alerte d'attention du conducteur³
- Reconnaissance des panneaux de signalisation⁵
- Assistance de vitesse intelligente³
- Système d'assistance sur autoroute⁶
- Assistance en cas de bouchon de circulation⁷
- Aide au suivi de voie³

OPTIONS ET ENSEMBLES

Roues sport de 20 po en aluminium à cinq trous
Sièges garnis de cuir havane
Étriers de frein peints rouges avec écriture blanche
Pneu de secours compact
L'ensemble intérieur et audio de catégorie supérieure comprend :

- Système audio de catégorie supérieure Harman/Kardon^{MD}
- Tableau de bord et partie supérieure des portes en cuir





Sièges garnis de cuir sport de performance noir
De série



Sièges garnis de cuir sport de performance rouge
Livable en option



Roues sport de 20 po en aluminium à cinq trous
De série



Roues de 21 po en aluminium foncé à cinq trous
Livable en option



Étriers de frein peints rouges avec écriture blanche
De série



Garnissage intérieur en aluminium
De série

VELOCE

AJOUTS PAR RAPPORT AU STELVIO SPRINT

MÉCANIQUE

Différentiel arrière autobloquant mécanique

EXTÉRIEURE

Roues sport de 20 po en aluminium à cinq trous

Pneus de performance toutes saisons 255/45R20

Ensemble d'éléments de couleur carrosserie

Toit ouvrant à deux panneaux

Diffuseur arrière sport

Moulures de glaces et longerons de toit noir brillant

Étriers de frein peints rouges avec écriture blanche

HABITACLE

Sièges garnis de cuir sport de performance noir

Sièges du conducteur et sièges passagers à

12 réglages électriques, y compris un support lombaire à 4 réglages, des supports latéraux

à réglage électrique et un appuie-cuisse à réglage manuel

Pédalier et repose-pied sport en aluminium

Tableau de bord et partie supérieure des portes en cuir

TECHNOLOGIE

Lave-phares

Hayon mains libres

Prise de courant de 115 V dans l'espace utilitaire

Système audio de catégorie supérieure

Harman/Kardon^{MD}

L'ensemble d'assistance active à la conduite

Plus comprend :

- Surveillance active des angles morts/« assistance sur le côté »³
- Alerte d'attention du conducteur³
- Reconnaissance des panneaux de signalisation⁵
- Assistance de vitesse intelligente³
- Système d'assistance sur autoroute⁶
- Assistance en cas de bouchon de circulation⁷
- Aide au suivi de voie³

OPTIONS ET ENSEMBLES

Roues de 21 po en aluminium foncé à cinq trous

Sièges garnis de cuir sport de performance rouge

Pneu de secours compact

Peinture exclusive au Veloce : Triple couche Ocra GT

Peinture métallique exclusive au Veloce : Rouge Etna





Sièges garnis de cuir sport de performance noir avec coutures contrastantes gris foncé
De série



Sièges de course Sparco^{MD} garnis de cuir noir et Alcantara^{MD} avec coutures contrastantes vertes et blanches
Livable en option



Roues de 20 po en aluminium foncé à cinq trous
De série



Roues de 21 po en aluminium foncé à cinq trous
Livable en option



Étriers de frein anodisés avec écriture rouge
De série



Étriers de frein peints rouges avec écriture blanche
Livable en option



Garnissage intérieur en fibre de carbone véritable
De série

QUADRIFOGLIO

CERTAINS ÉQUIPEMENTS DE SÉRIE

MÉCANIQUE

Moteur V6 biturbo de 2,9 L
505 ch et 443 lb-pi de couple
Transmission automatique à 8 vitesses
Transmission intégrale Q4

EXTÉRIEURE

Roues de 20 po en aluminium foncé à 5 trous
Pneus d'été 255/45R20 à l'avant et 285/40R20 à l'arrière
Boucliers de performance avant et arrière
Quatre embouts d'échappement bimode dynamique
Freins haute performance Brembo^{MD}
Étriers de frein anodisés avec écriture rouge
Suppression du toit ouvrant à deux panneaux
Suppression des longerons de toit noir brillant

HABITACLE

Volant exclusif au modèle Quadrifoglio avec démarrage par bouton-poussoir rouge
Lever de vitesses en cuir perforé
Garnissage intérieur en fibre de carbone véritable
Tableau de bord et partie supérieure des portes gainés de cuir avec coutures contrastantes

TECHNOLOGIE

Sélecteur de modes de conduite Alfa DNA Pro avec mode Course
Différentiel arrière à gestion du vecteur de couple
Suspension indépendante à amortissement adaptatif
L'ensemble d'assistance active à la conduite
Plus comprend :

- Surveillance active des angles morts/« assistance sur le côté »³
- Alerte d'attention du conducteur³
- Reconnaissance des panneaux de signalisation⁵
- Assistance de vitesse intelligente³
- Système d'assistance sur autoroute⁶
- Assistance en cas de bouchon de circulation⁷
- Aide au suivi de voie³

OPTIONS ET ENSEMBLES

Sièges de course Sparco garnis de cuir noir et Alcantara avec coutures contrastantes vertes et blanches
Roues de 21 po en aluminium foncé à cinq trous
Pneus d'été 255/40R21 à l'avant et 285/35R21 à l'arrière
Toit ouvrant à deux panneaux
Étriers de frein peints rouges avec écriture blanche
Peinture exclusive au Quadrifoglio : Triple couche Ocra GT
Peinture à triple couche exclusive à la Quadrifoglio : Verde Montreal
Peinture métallique exclusive au Quadrifoglio : Rouge Etna





(1) Aucun système ne peut vaincre les lois de la physique ni la conduite dangereuse. Le rendement du système est limité par l'adhérence disponible, qui peut être compromise par la neige, la glace ou d'autres éléments. Lorsque le témoin situé au groupe d'instruments clignote, le conducteur doit lever le pied de l'accélérateur et adapter la vitesse et la conduite aux conditions routières. (2) La distraction au volant peut entraîner la perte de maîtrise du véhicule. L'usage du cellulaire au volant, ou de tout autre appareil, même au moyen de commandes vocales, ne doit pas compromettre la sécurité. Un iPhone compatible est requis. Consultez le concessionnaire pour connaître la compatibilité de votre téléphone. Des frais de transmission de données s'appliquent. Pour utiliser Android Auto, l'application Android Auto doit être installée sur un téléphone Android 8.0 ou une version ultérieure. (3) Ce système est un dispositif axé sur la commodité et ne remplace ni la vigilance ni les interventions du conducteur. Le conducteur doit en tout temps surveiller la circulation et être prêt à intervenir pour éviter toute collision. (4) Les sacs gonflables évolués avant à bord de ce véhicule sont conformes aux normes fédérales régissant les sacs gonflables évolués. Les enfants âgés de 12 ans et moins doivent toujours être assis à l'arrière du véhicule, la ceinture bouclée. Les bébés assis dans des sièges d'enfant orientés vers l'arrière ne doivent jamais être placés sur le siège avant d'un véhicule équipé d'un sac gonflable avant côté passager. Tous les occupants doivent toujours porter leur ceinture à trois points d'ancrage correctement. (5) La reconnaissance des panneaux de signalisation ne remplace aucunement une conduite sûre et attentive. Des facteurs, comme les conditions météorologiques et l'état du panneau de signalisation, peuvent nuire à la reconnaissance et à l'affichage du panneau. Observez toujours visuellement les panneaux de circulation durant la conduite. (6) Le système d'assistance sur autoroute exige que le conducteur garde les mains sur le volant en tout temps. Ce système est un dispositif axé sur la commodité et ne remplace ni la vigilance ni les interventions du conducteur. Le conducteur doit en tout temps surveiller la circulation et garder la maîtrise du véhicule. (7) L'assistance en cas de bouchon de circulation exige que le conducteur garde les mains sur le volant en tout temps. Ce système est un dispositif axé sur la commodité et ne remplace ni la vigilance ni les interventions du conducteur. Le conducteur doit en tout temps surveiller la circulation et garder la maîtrise du véhicule. (8) La distraction au volant peut entraîner la perte de maîtrise du véhicule. L'usage du cellulaire au volant, ou de tout autre appareil, même au moyen de commandes vocales, ne doit pas compromettre la sécurité. Apple CarPlay doit être utilisé avec un iPhone compatible connecté au système Uconnect avec un câble USB. Pour utiliser Android Auto sur l'écran de votre voiture, vous devez installer l'application Android Auto sur un téléphone Android 8.0 ou version ultérieure et disposer d'un forfait de données actif. (9) Non compatible avec certains ouvre-portes de garage. (10) Sur la base des comparaisons concurrentielles en vigueur, de la puissance du moteur turbocompressé de série et du segment des VUS intermédiaires de luxe importés d'Alfa Romeo. (11) Sur la base des comparaisons concurrentielles en vigueur, du moteur V6 turbocompressé biturbo de série du segment des VUS haute performance intermédiaires de luxe importés d'Alfa Romeo, à l'exception des véhicules qui ne sont pas construits en série (p. ex., produits à faible volume et carrossiers-constructeurs). (12) Si vous choisissez de maintenir le service après la période d'essai, l'abonnement choisi se poursuivra et le service vous sera facturé au taux alors en vigueur et selon le mode de paiement que vous aurez sélectionné, à moins d'annuler vos services. Des frais et des taxes s'appliquent. Certains services et certaines fonctionnalités sont soumis aux capacités de l'appareil et à la disponibilité du lieu. Veuillez consulter l'entente client de SiriusXM à l'adresse www.siriusxm.ca/fr/conditions-generales pour connaître toutes les conditions et pour savoir comment annuler l'abonnement, notamment en appelant SiriusXM au 1 888 539-7474. Tous les frais et la programmation peuvent faire l'objet de modifications, étant entendu que nous vous informerons à l'avance de tout changement de prix. Nous utilisons vos renseignements personnels conformément à notre politique de protection des renseignements personnels, disponible sur www.siriusxm.ca/privacy.

©2023 FCA US LLC. Tous droits réservés. Alfa Romeo est une marque de commerce déposée de FCA Group Marketing S.p.A., utilisée avec son autorisation.

Alcantara est une marque de commerce déposée d'Alcantara S.p.A. Brembo est une marque de commerce déposée de Freni Brembo SpA. Harman Kardon et Logic 7 sont des marques de commerce déposées de Harman International Industries, Inc. Sirius, XM et toutes les marques et tous les logos connexes sont des marques de commerce déposées de SiriusXM Radio Inc. et de ses filiales. Sparco est une marque de commerce déposée de Sparco S.p.A. Facebook et le logo Facebook sont des marques de commerce déposées de Meta Platforms, Inc. Instagram et le logo Instagram sont des marques de commerce déposées d'Instagram, Inc. Google, Android, Android Auto, Google Maps, Google Play, Android, Android Auto, YouTube et les autres marques et logos connexes sont des marques de commerce de Google LLC. Apple, Apple CarPlay, Apple Maps, Apple Music, iPhone et Siri sont des marques de commerce déposées et iOS est une marque de commerce d'Apple Inc. Pirelli est une marque de commerce déposée et P ZERO est une marque déposée de Pirelli S.p.A.

Cette brochure est une publication de FCA Canada Inc. Toutes les illustrations et les caractéristiques techniques sont basées sur les renseignements disponibles au moment de mettre sous presse. FCA Canada Inc. se réserve le droit d'apporter des modifications à tout moment, sans préavis ni obligation, aux prix, fiches techniques, couleurs et matériaux et de modifier ou de retirer des modèles, si cela est considéré comme essentiel à des fins d'amélioration du produit ou pour des raisons de design ou de marketing.



@alfaromeoca/fr